



喜連瓜破橋大規模更新工事 令和 6 年度 土木学会田中賞 作品部門（既設）を受賞

この度、当社が手掛けた喜連瓜破橋大規模更新工事が、土木学会田中賞「作品部門（既設）」を受賞致しました。

喜連瓜破橋は阪神高速 14 号松原線の一部で、長期耐久性の確保・維持管理性の向上を目的として、PC 3 径間連続有ヒンジラーメン箱桁橋から鋼 3 径間連続鋼床版箱桁橋へ架け替えられました。

本工事は大成・富士ピーエス・MMB 異工種建設工事共同企業体によって施工され、大成建設と富士ピー・エスが PC 箱桁橋の撤去を、当社が新設鋼箱桁橋と鋼・コンクリート複合橋脚の設計・施工を行いました。

施工環境としては、1 日あたり約 7 万台の重交通交差点での工事であり、交差点周辺的生活環境への配慮が求められました。そのため当社では、一夜間での鋼橋の送り出し架設、吊上げ架設といった急速施工を実現する特殊技術を駆使し、社会環境への負担を最小化する施工を行いました。

田中賞作品部門は新設・既設の橋梁で、設計や施工において特色を有する優れたものに授与されます。当社にとって、この度の受賞は 2 年ぶり、通算 50 回目の受賞となります。

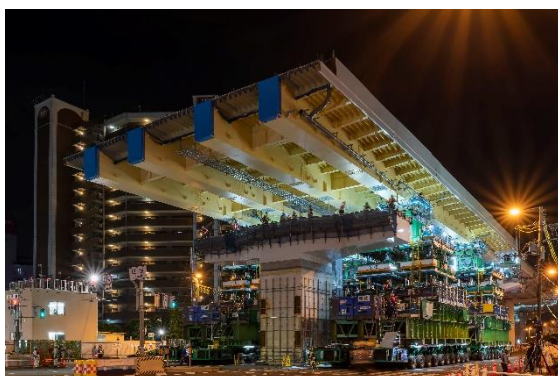
引き続き社業を通じて社会の安全安心に貢献して参ります。



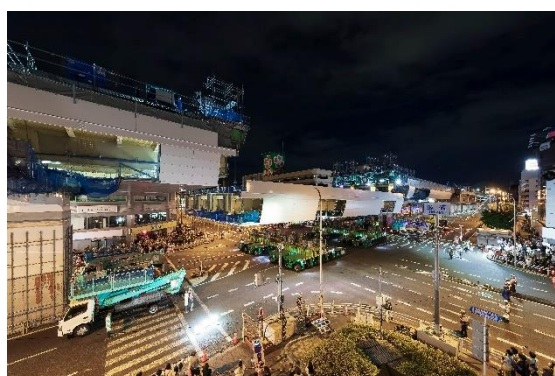
更新前



更新後



送出し架設状況



吊上げ架設状況



エム・エム ブリッジ株式会社



土木学会ウェブサイト (https://www.jsce.or.jp/prize/prize_list/7_tanakasakuhin.shtml)

【 エム・エム ブリッジ株式会社 】

〒733-0036

広島県広島市西区観音新町一丁目 20 番 24 号 リョーコーセンタービル 7F

TEL : 082-292-1111 FAX : 082-295-0711